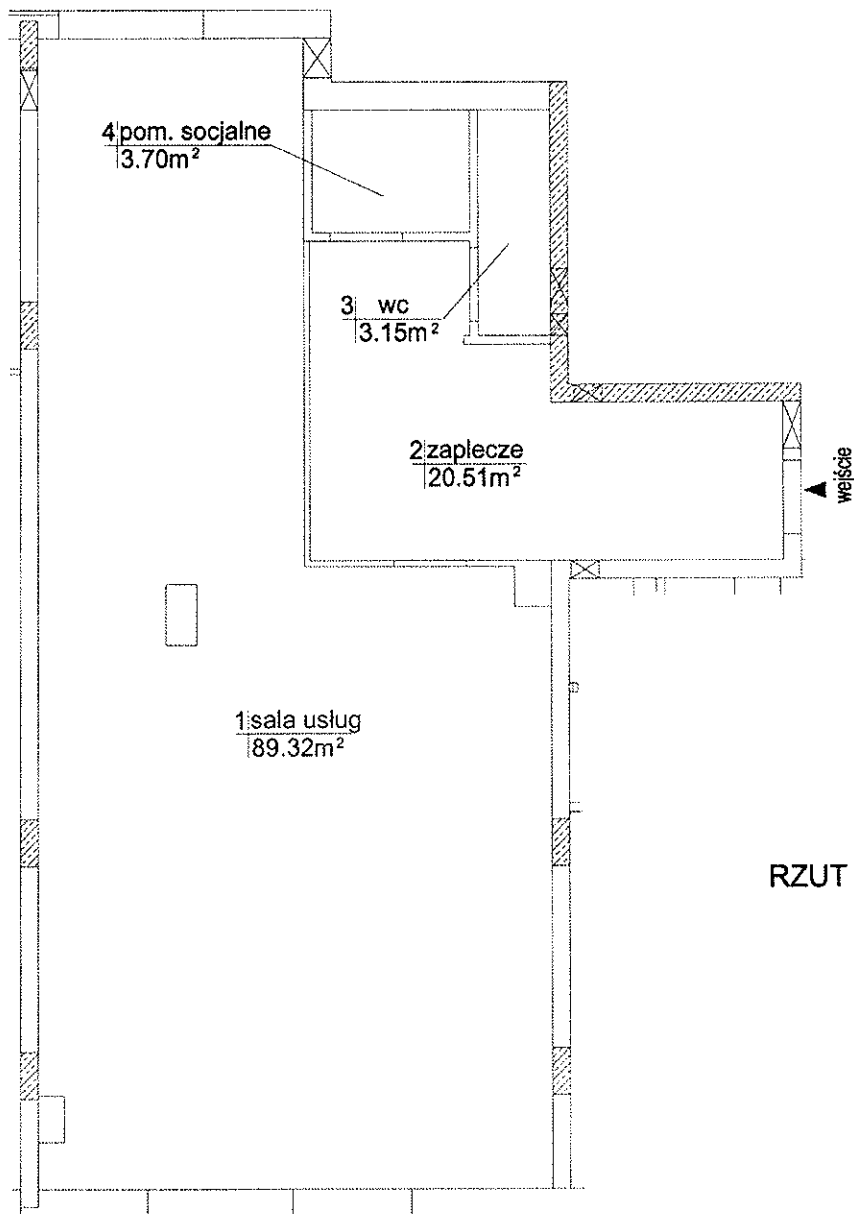
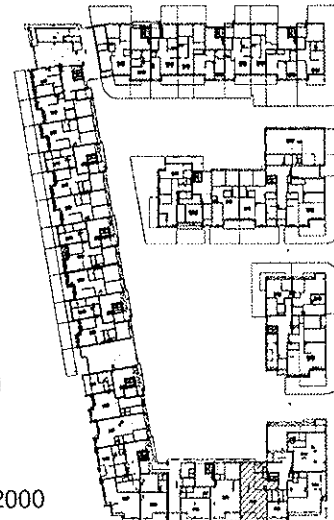


KARTA LOKALU NR U6



SKALA 1:100

RZUT KONDYGNACJI - parter



SKALA 1:2000

ZESTAWIENIE POWIERZCHNI

Klatka E - parter		
Lokal U6		
Nr pom.	Przeznaczenie	m ²
1	sala usług	89.32
2	zaplecze	20.51
3	wc	3.15
4	pom. socjalne	3.70
POWIERZCHNIA UŻYTKOWA		116.68

słownie: powierzchnia użytkowa lokalu Nr U6 wynosi: sto szesnaście i 68/100 metrów kwadratowych

PLAN i OPIS LOKALU

Warszawa ul. Księdza Prymasa Augusta Hłonda 10 m U6

Zgodnie z art.2 Ustawy z dnia 24 czerwca 1994r. o własności lokali (Dz. U. nr 85, poz. 388 z późniejszymi zmianami) lokal spełnia warunki samodzielnego lokalu

Opracowanie sporządzono przez WPG. S.A. na podstawie pomiaru z lutego 2010r. wykonanego w oparciu o normę PN-ISO 9836 oraz warunki techniczne zatwierdzone przez Zleceniodawcę

POMIERZYŁ: Piotr Stachiewicz

OPRACOWAŁ: Michał Galiński

DATA i PODPIS

Z-ca KIEROWNIKA PRACOWNI P-15
ZATWIERDZIŁ:

inż. Barbara Kosińska
Upr. Nr 3887/86